

2025/2026

TENUES DE JEU ET EQUIPEMENTS COMPLEMENTAIRES

Equipement officiel (maillot, short, chaussettes)

Saison 2024-2025	Saison 2025/2026	Précisions
Uniformité obligatoire	Uniformité obligatoire	1 seul modèle par vêtement (ex: 2 types de chaussettes différentes = dossier transmis à la commission de discipline)

➤ Illustrations



Casques

Saison 2024-2025	Saison 2025/2026	Précisions
Uniformité obligatoire Couleur maillot ou neutre	Uniformité obligatoire Couleur / Design au choix du club	Uniformité de la couleur/design des casques mais aussi des lisérés

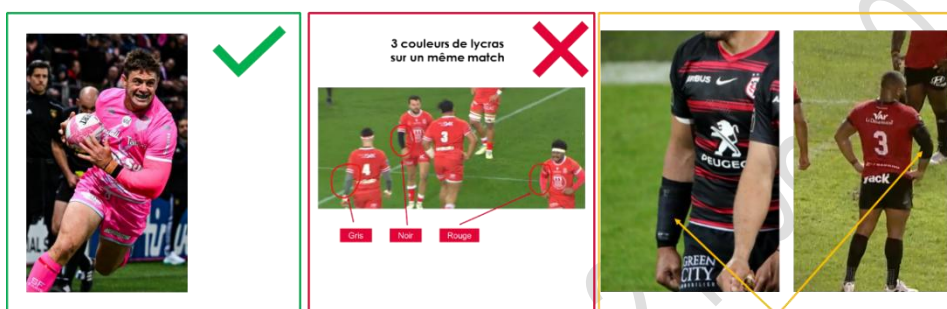
➤ Illustrations



Lycra avant-bras

Saison 2024-2025	Saison 2025/2026	Précisions
Uniformité obligatoire Couleur maillot ou neutre	Uniformité obligatoire Couleur maillot ou neutre	Nb: idem pour « manches médicales »

➤ Illustrations

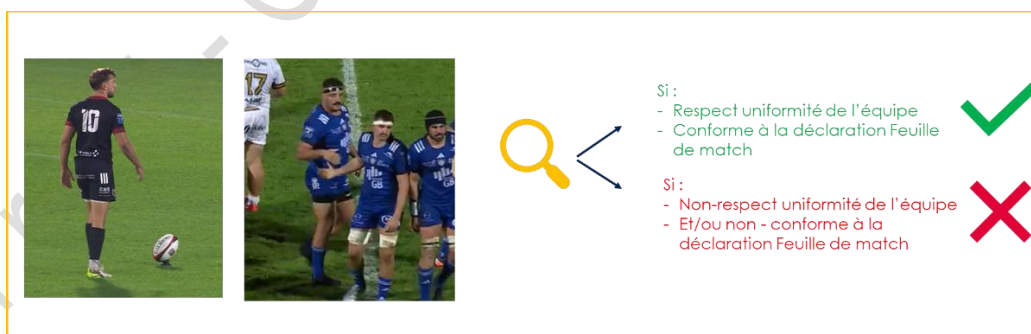


NB: OK si uniformité avec les lycras des toute l'équipe

Cuissard

Saison 2024-2025	Saison 2025/2026	Précisions
Uniformité obligatoire Couleur maillot ou neutre	Uniformité obligatoire Couleur maillot ou neutre	Infraction si la couleur non conforme est visible lorsque le joueur est debout au repos

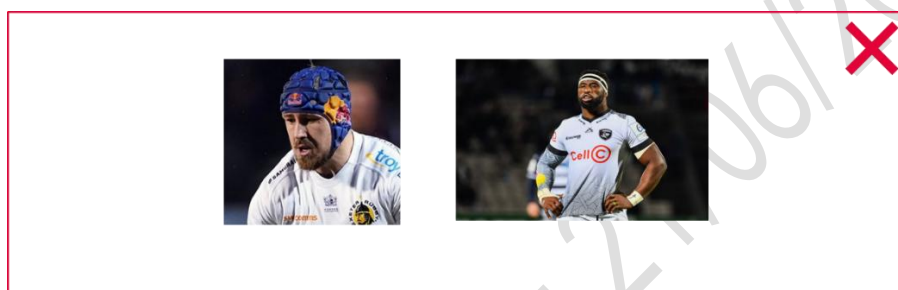
➤ Illustrations



Marques sur les équipements complémentaires

Saison 2024-2025	Saison 2025/2026	Précisions
Pas de marque commerciale sur les équipements complémentaires	Pas de marque commerciale sur les équipements complémentaires	Infraction si sponsor visible sur un équipement complémentaire autre que les chaussures

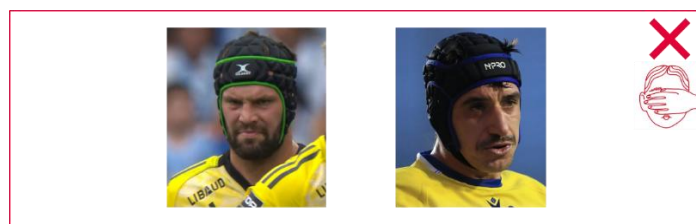
➤ Illustrations



Équipementier

Saison 2024-2025	Saison 2025/2026	Précisions
Uniquement équipementier officiel du club	Uniquement équipementier officiel du club	Fin de la période de mise en conformité concernant la présence d' une marque équipementier pour les équipements complémentaires (lycra, cuissard...) Prolongement de la tolérance pour les casques pour la saison 25/26 seulement

➤ Illustrations



Sur-chaussette / sous- chaussette / bas de contention

Saison 2024-2025	Saison 2025/2026	Précisions
Port obligatoire de la chaussette officielle	Port obligatoire de la chaussette officielle	Utilisation obligatoire de la chaussette du club. En cas d'utilisation de "booster", il est recommandé qu'il soit de la même couleur que la chaussette officielle.

➤ Illustrations



Synthèse

	Saison 2024-2025	Saison 2025/2026	Précisions
Equipement officiel (maillot, short, chaussettes)	Uniformité obligatoire	Uniformité obligatoire	1 seul modèle par vêtement (ex: 2 types de chaussettes différentes = dossier transmis à la commission de discipline)
Casques	Uniformité obligatoire Couleur Maillot ou neutre	Uniformité obligatoire Couleur / Design au choix du club	Uniformité de la couleur/design des casques mais aussi des lisérés
Lycra avant-bras	Uniformité obligatoire Couleur maillot ou neutre	Uniformité obligatoire Couleur maillot ou neutre	Nb: idem pour « manches médicales »
Cuissard / pantalon	Uniformité obligatoire Couleur Maillot ou neutre	Uniformité obligatoire Couleur maillot ou neutre	Infraction si la couleur non conforme est visible lorsque le joueur est debout au repos
Sur-chaussette/sous- chaussette / bas de contention	Port obligatoire de la chaussette officielle	Port obligatoire de la chaussette officielle	Utilisation obligatoire de la chaussette du club Tolérance sur l'utilisation des "sur chaussettes antidérapante" et "booster" de couleur différente
Équipementier	Uniquement équipementier officiel du club	Uniquement équipementier officiel du club	Fin de la période de mise en conformité concernant la présence d' une marque équipementier pour les équipements complémentaires (lycra, cuissard...) Prolongement de la tolérance pour les casques pour la saison 25/26 seulement
Marques sur les équipements	Pas de marque commerciale sur les équipements complémentaires	Pas de marque commerciale sur les équipements complémentaires	Infraction si sponsor visible sur un équipement complémentaire autre que les chaussures

